



KW/6 m/2 m/70 cm ALLMODE-TRANSCEIVER

# IC-706MKIIIG



**160m – 70cm**  
**KW + 6m + 2m + 70cm**



Icom (Europe) GmbH

# DIE ERSTAUNLICHE ENTWICKLUNG DER '706'-SERIE...

## IC-706

Der bannbrechende Kurzwellen-Transceiver im Mobilformat — mit absetzbarem Bedienteil und mit dem Komfort und Funktionalität eines KW-Stationsgerätes. Für Allmode-Betrieb von KW bis 2 m.



## IC-706MKII

Der IC-706MKII verkörperte alle Raffinessen des IC-706 plus aufgewertete Funktionalität, verbesserten Bedienkomfort und mehr Performance.

Der IC-706MKIIG setzt die Tradition der „706-Serie“ fort und bietet weiterhin die Vorzüge eines „Mobilpacks“ mit der Performance und den Features einer KW-

Feststation. Auf diesem Konzept aufbauend haben wir den Frequenzbereich des IC-706MKIIG um das 70-cm-Band erweitert und ihm auf 2 m noch mehr Power verliehen. Aus einer langen Aufwertungsliste—von Bedienbarkeit und Performance bis zu mehr Features und Funktionen—entstand der IC-706MKIIG, der mit dem Neuesten an Entwicklungs-Know-How die 706-Serie fortsetzt.



# 160m-70cm

KW/VHF/UHF ALL MODE-TRANSCIVER

## IC-706MKIIG

KW

6m

2m

70cm





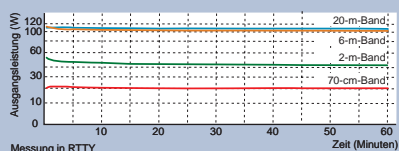
## Von Kurzwelle bis 70 cm

Der Frequenzbereich des IC-706MKIIG deckt die KW-Bänder inklusive dem 6-m-Band sowie 2 m und 70 cm ab. Selbstverständlich in allen Betriebsarten. Empfangsseitig überstreicht er lückenlos die Frequenzen von 0,03 bis 199,999 MHz und 400 bis 470 MHz.

## Stabiler Sender

Hochleistungsfähige MOSFET-Endstufen sorgen beim IC-706MKIIG für ausreichende Sendeleistung auf allen Bändern (100 W auf KW/6 m, 50 W auf 2 m und 20 W auf 70 cm). Und, ein Aluminium-Druckgußchassis sorgt in Kombination mit einem leistungsfähigen Lüfter für stabilen Output, geringe IMD und Nebenausstrahlungen — selbst bei Dauerbetrieb.

### • HF-Leistungskurve im Dauerbetrieb



## Beleuchtete Bedienelemente

Das Bedienteil des IC-706MKIIG hat hintergrundbeleuchtete Tasten und Schalter, die sich für Nachtbetrieb dimmen lassen.



## Ton-Squelch als Standard

Für Ton-Squelch-Betrieb in FM ist ein CTCSS-Encoder/Decoder bereits eingebaut. Rx/Tx-seitig stehen 50 Tonfrequenzen für die Programmierung zur Auswahl. Eine Tonsuchlauffunktion ermöglicht zudem, eine unbekannte Tonfrequenz durch Überwachung der Relais-Eingabefrequenz zu ermitteln. Der 1750-Hz-Tonruf ist zur Auftastung von DL-Relais weiterhin einstellbar.

## DSP – Digitale Signalaufbereitung

Mit optionalem\* DSP-Filter UT-106 werden DSP-Funktionen wie regelbare Rauschreduzierungsfunktion und Auto-Notch-Filter verfügbar.

\*NF-DSP; je nach Geräteversion, bereits eingebaut.



## Bedienteil absetzbar

Der IC-706MKIIG ist mit den Abmessungen von 167 (B) × 58 (H) × 200 (T) mm und einem Gewicht von 2,5 kg unglaublich kompakt. Mit dem vom Gerätekorpus abnehmbaren Bedienteil\* ist er flexibel im Shack oder im Fahrzeug unterzubringen. Neben einem Mikrofonanschluß am Gerät, besitzt das Bedienteil eine weitere Mikrofonbuchse.

\* Separationskabel erforderlich.

## Automatische Repeater-Funktion\*

Mit der automatischen Repeater-Funktion können 6-m-, 2-m- oder 70-cm-Relaisfrequenzen einfach programmiert werden, ohne daß weitere Einstellungen erforderlich sind.

\* In der Europa-Version ist eine erweiterte Programmierung erforderlich

## Höhere Frequenzstabilität

Durch das Nachrüsten des optionalen Quarzofens CR-282, wird eine Frequenzstabilität von  $\pm 0,5$  ppm erreicht.

## Einfache Bedienung

Um den Bandwechsel zu vereinfachen, besitzt der IC-706MKIIG zwei Up/Down-Bandtasten, die schnelles QSY ermöglichen. Zudem hat der IC-706MKIIG ein zweiten VFO-Abstimmknopf. Jedes Band speichert die Einstellungen des Vorverstärkers/Abschwächers und des Antennentuners (ON/OFF) ab. Und die Einstellung des RIT-Bereiches wird, durch die Kombination des zweiten VFO-Knopfs mit dem RIT-Regler, noch mehr vereinfacht.

## Spektrum-Scope

Der Spektrum-Scope des IC-706MKIIG tastet den Frequenzbereich um die eingestellte Frequenz in  $\pm 14$  Schritten ab und stellt die so empfangene Signalstärke im Funktionsdisplay dar. Dadurch können nicht nur freie Kanäle des 2-m-Bandes schneller gesichtet, sondern auch die Bandbelegung überprüft werden.



## FM-schmal (NFM)

Für FM-Betrieb im 10-m- und 2-m-Band kann der IC-706MKIIG auf NFM umgeschaltet werden; sendeseitig mit einem Hub von  $\pm 2,5$  kHz, empfangsseitig mit  $\pm 4$  kHz.

## 107 Speicherkanäle mit alphanumerischer Kennung

Insgesamt 107 Speicherkanäle stehen zur Verfügung. Davon sind 99 Split-Speicherkanäle, in denen sowohl die Sendefrequenzen als auch die Empfangsfrequenzen abgespeichert werden können. 6 weitere Kanäle sind für die Programmierung der Suchlauffecken, zusätzliche 2 Kanäle für die Programmierung der Anrufkanäle des 2-m- und 70-cm-Bandes. Alle Speicherkanäle lassen sich mit max. 9 Zeichen langen alphanumerischen Namen oder Notizen programmieren

## Weitere Leistungsmerkmale...

- Bis zu 3 Bandbreiten schaltbar (2 optionale Filter nachrüstbar)
- Elektronischer Keyer
- CW-Reverse
- Einstellbare CW-Pitch
- Voll-Bk-In-fähig (QSK)
- ZF-Shift-Funktion
- Stufenlos regelbare HF-Leistung
- VOX
- NF-Sprachkompressor
- HF-Verstärkungsregelung
- Variable SSB-Trägerfrequenz
- 4 Suchlauffunktionen
- Störaustaster und Vorverstärker
- Empfänger-Schutzschaltung
- Variabler RIT-Bereich
- Wählbare AGC-Zeitkonstante
- Digitaler S-Meter mit Spitzenwert-Haltesfunktion
- CI-V-Kompatibel
- u.v.m.



## TECHNISCHE DATEN

### ALLGEMEINES

- Frequenzbereich:**
  - RX 0,030–199,999 MHz\* 400–470,000 MHz\*
  - TX 1,800–1,999 MHz\* 3,500–3,999 MHz\*
  - 7,000–7,100 MHz\* 10,100–10,150 MHz
  - 14,000–14,350 MHz 18,068–18,168 MHz
  - 21,000–21,450 MHz 24,890–24,990 MHz
  - 28,000–29,700 MHz 50,000–54,000 MHz\*
  - 144,000–146,000 MHz\* 430,000–450,000 MHz\*

\*Je nach Geräteversion
- Modulationsarten:** USB, LSB, CW, RTTY, AM, FM, WFM (nur RX)
- Speicherkanäle:** 107 (99 normale, 6 Suchlaufekkanäle, 2 Anrufkanäle)
- Antennenbuchsen:** SO-239 x 2 (KW/6 m und 2 m/70 cm; 50 Ω)
- Frequenzstabilität:** Unter ± 7 ppm ab 1–60. Min. nach dem Einschalten. Danach unter ± 1 ppm/Std. bei +25 °C. Unter ± 5 ppm bei Temperaturschwankungen zwischen 0 °C und +50 °C
- Stromversorgung:** 13,8 V DC, ± 15% (Minus an Masse)
- Stromaufnahme:**
  - Tx Max. HF 20,0 A
  - Rx Standby 1,8 A
  - Max. NF 2,0 A
- Betriebstemperatur:** –10 °C bis +60 °C
- Abmessungen:** 167(B) x 58(H) x 200(T) mm (ohne überstehende Teile)  
2,45 kg
- Gewicht:** 2,45 kg
- CI-V-Buchse:** 2polig, ø 3,5 mm
- ACC-Buchse:** 13polig

Alle technischen Daten können ohne Vorankündigung und Gewährleistung geändert werden.

### SENDER

- Ausgangsleistung:**

	SSB/CW/RTTY/FM	AM
KW/6 m	5–100 W	2–40 W
2 m	2,5–50 W	2–20 W
70 cm	2–20 W	2–8 W
- Modulationsarten:** SSB Balance-Modulation  
AM Amplituden-Modulation  
FM Variable Reaktanz
- Nebenaussendungen:** –60 dB\*  
\* Nebenwellen; unter 47,5 MHz: –50 dB; 47,5 bis 50 MHz: –60 dB bis –60 dB, über 50 MHz: –60 dB
- Trägerunterdrückung:** über 40 dB
- Seitenbandunterdrückung:** über 50 dB
- Mikrofonbuchse:** 8polig, Westernbuchse (600 Ω)
- KEY-Buchse:** 3polig, ø 6,35 mm
- RTTY-Buchse:** 3polig, ø 3,5 mm

### EMPFÄNGER

- Empfangssystem:** SSB, CW, RTTY, AM Doppelsuperhet  
FM Dreifachsuperhet
- Zwischenfrequenzen:** (in MHz)

	1.	2.	3.
SSB/AM-N/FM	69,0115	9,0115	0,455*
CW	69,0106	9,0106	—
RTTY	69,0105	9,0105	—
AM/FM-N	69,0100	9,0100	0,455*
WFM	70,7000	10,7000	—

- Empfindlichkeit (Vorverstärker AN: außer von 4–4,5 und 8-9 MHz):**

	SSB/CW 10 dB S/N	AM 10 dB S/N	FM 12 dB SINAD	WFM 12 dB SINAD
0,5–1,8 MHz	—	13 µV	—	—
1,8–28 MHz	—	—	—	—
28–29,7 MHz	0,15 µV	2,0 µV	0,5 µV	—
50-MHz-Band	0,12 µV	1,0 µV	0,25 µV	—
76–108 MHz	—	—	—	10,0 µV
2-m/70-cm-Band	0,11 µV	1,0 µV	0,18 µV	—
- Squelch-Empfindlichkeit:** SSB unter 5,6 µV (Schwellwert)  
FM unter 0,3 µV
- Trennschärfe (normale Einstellung):** SSB, CW über 2,4 kHz/–6 dB  
unter 4,8 kHz/–6 dB  
AM/FM-N über 8,0 kHz/–6 dB  
unter 30 kHz/–36 dB  
FM über 12 kHz/–6 dB  
unter 30 kHz/–50 dB
- Stör- und Spiegelfrequenzunterdrückung:** SSB, CW, AM über 70 dB\*  
FM (KW/6 m) über 70 dB\*  
2 m/70 cm über 60 dB  
\* außer 6-m-ZF
- NF-Leistung:** über 2,0 W (bei 13,8 V DC)
- RIT-Bereich:** ±9,99 kHz
- PHONES-Buchse:** 3polig, Klinke, ø 3,5 mm
- Lautsprecherbuchse:** 2polig, Klinke, ø 3,5 mm/8 Ω

- Lieferumfang\*:** \*Änderungen vorbehalten
- Handmikrofon ● DC-Kabel ● Ersatzsicherungen
  - RTTY-Klinkenstecker ● ELECKEY-Stecker ● ACC-Kabel

## ZUBEHÖR



- IC-PW1 1 kW KW-LINEAR-ENDSTUFE**  
Deckt die KW-Bänder und das 6-m-Band ab. Stellt 1 kW Sendeleistung zur Verfügung, die saubere und stabile Signale liefert. Der Automatiktuner und das absetzbare Bedienteil gehören zu Standardausstattung. Anschlüsse für 2 Treiber vorhanden. (Das OPC-599 ist für den Anschluss des IC-706MKIIG erforderlich.)



- AH-2B MOBILANTENNE**  
Stabantenne für Mobilbetrieb mit einem 2,5 m langen Strahler. Für die Bänder im Bereich von 7–54 MHz in Verbindung mit dem AH-4.



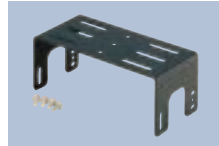
- AH-4 KW+6 m AUTOMATISCHER ANTENNENTUNER**  
Für 3,5–64 MHz mit einer mind. 7 m langen Drahtantenne.



- AT-180 KW+6 m AUTOMATISCHER ANTENNENTUNER**  
Antennentuner für das Shack. Design passend zum IC-706MKIIG.



- PS-85 DC-SCHALTNETZTEIL**  
13,8 V (max. 20 A)



- MB-62 MOBILHALTERUNG**  
Für die Montage des IC-706MKIIG oder des AT-180 im Fahrzeug.



- MB-63 BEDIENTEILHALTERUNG**  
Montageplatte für das Bedienteil des IC-706MKIIG.



- MB-65 SCHWENKFUSSHALTERUNG**  
Ermöglicht die Montage des Bedienteils des IC-706MKIIG im Fahrzeug. (MB-63 erforderlich)



- OPC-581/OPC-587 SEPARATIONSKABEL**  
Verbindungskabel zwischen Bedienteil und Gerät. OPC-581: 3,5 m  
OPC-587: 5 m



- SM-20 TISCHMIKROFON**  
Elektret-Kondensator-Mikrofon für Stationsbetrieb. Ausgestattet mit [UP]/[DOWN]-Tasten. (OPC-599 erforderlich)



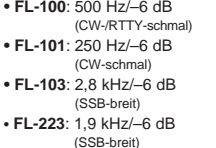
- SM-8 TISCHMIKROFON**  
Elektret-Kondensator-Mikrofon, ausgestattet mit 2 Mikrofonkabel für den gleichzeitigen Anschluss an zwei Transceiver. (OPC-599 erforderlich)



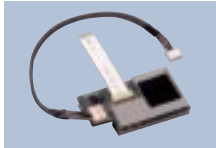
- MB-72 TRAGEGRIFF**  
Für bessere Handhabung beim Transport des Gerätes. Inklusive 4 Gummifüße mit Schrauben.



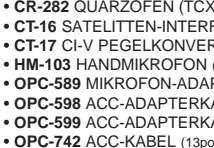
- 9-MHZ-FILTER**  
Optionale Filter mit gutem Formfaktor zur Verbesserung des Empfänger-Durchlaßbereiches.



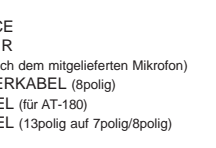
- FL-100:** 500 Hz/–6 dB (CW/RTTY-schmal)
- FL-101:** 250 Hz/–6 dB (CW-schmal)
- FL-103:** 2,8 kHz/–6 dB (SSB-breit)
- FL-223:** 1,9 kHz/–6 dB (SSB-breit)
- FL-232:** 350 Hz/–6 dB (RTTY-CW-schmal)



- UT-106 DSP-FILTER**  
Stellt NF-DSP-Funktionen wie z. B. Rauschreduzierung und Auto-Notch-Filter zur Verfügung. Je nach Version, ist das Filter bereits eingebaut.



- CR-282 QUARZOFEN (TCXO)**



- CT-16 SATELITTEN-INTERFACE**

- CT-17 CI-V PEGELKONVERTER**
- HM-103 HANDMIKROFON** (gleich dem mitgelieferten Mikrofon)
- OPC-589 MIKROFON-ADAPTERKABEL** (8polig)
- OPC-598 ACC-ADAPTERKABEL** (für AT-180)
- OPC-599 ACC-ADAPTERKABEL** (13polig auf 7polig/8polig)
- OPC-742 ACC-KABEL** (13polig)
- SP-7 EXTERNER LAUTSPRECHER** (5 W/8 Ω)
- SP-10 EXTERNER LAUTSPRECHER** (5 W/4 Ω)
- SP-12 EXTERNER LAUTSPRECHER** (3 W/8 Ω)
- UT-102 SPRACHSYNTHESIZER** (Englisch/Japanisch)

Icom (Europe) GmbH

Auf uns können Sie zählen!

Ihr Icom (Europe) GmbH- Fachhändler